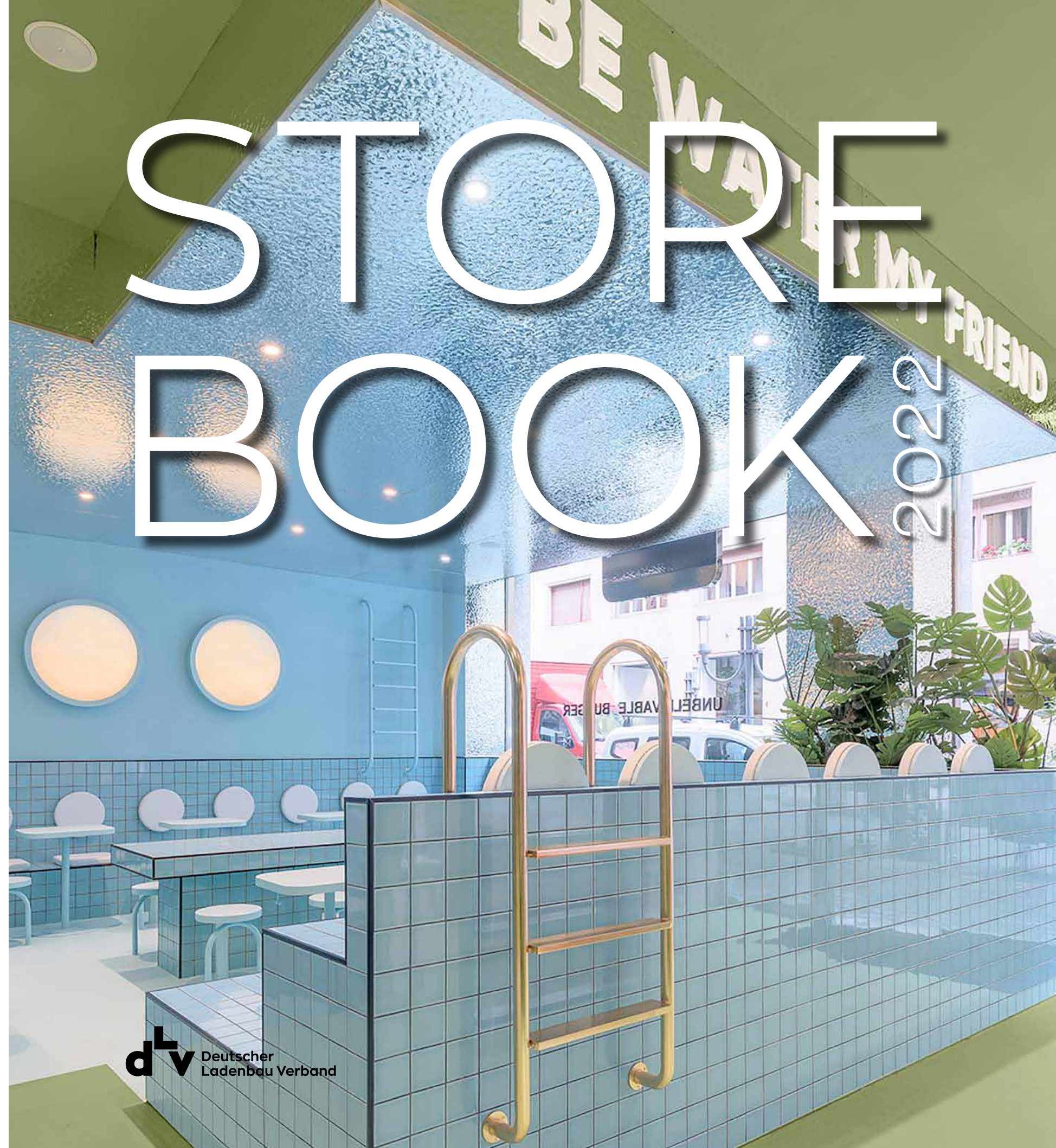


STORE BOOK

2022





**STUMHOFER –
DER CHIEMSEEBÄCKER – CHIEMING**

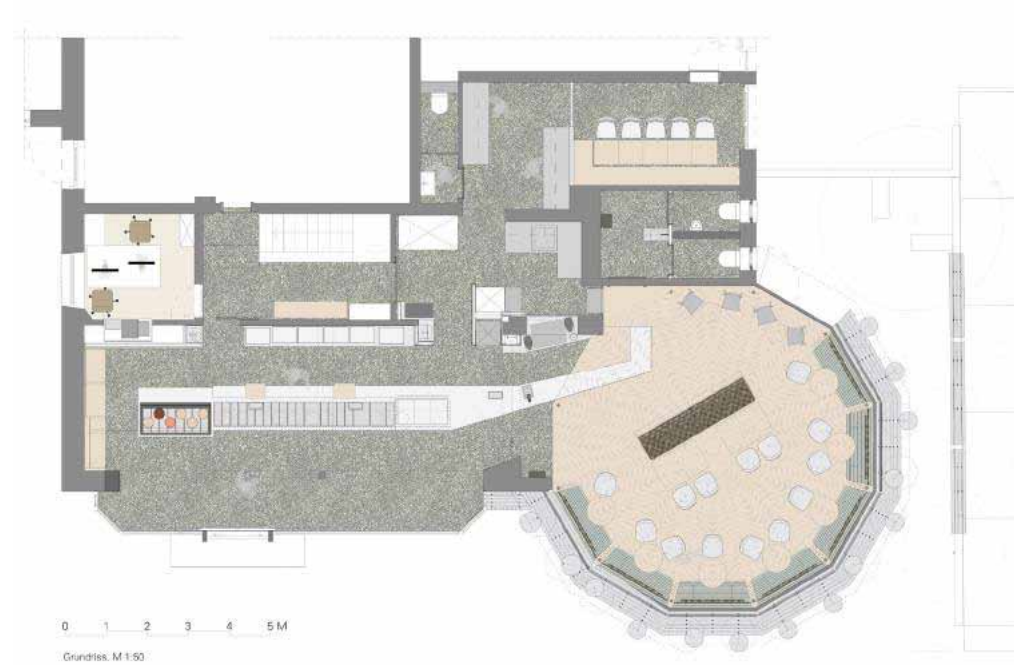
Mediterraner Außenposten

Von wegen traditionsverhaftet, unveränderlich und altbacken: Gerade die familiengeführten Handwerksbetriebe erweisen sich als Innovationstreiber. Das alteingesessene Geschäft am Chiemsee zeigt, wie Heimatsinn und Ortsverbundenheit als Basis für neue Konzepte dienen, mit denen die gute, alte Bäckerei über sich selbst hinaus wächst.

Projektdaten

Standort	Hauptstraße 27 83339 Chieming, Deutschland
Eröffnung	17. April 2021
Verkaufsfläche (m²/Etagen)	102/1

STUMHOFER - DER CHIEMSEEBÄCKER - CHIEMING



Neben dem üblichen Angebot im Verkaufsbereich gibt es jetzt ein kleines Café, für das der angeschlossene Pavillon mitsamt Außenterrasse genutzt wird. Die Gestaltung beschränkt sich auf warme Terracotta-Töne und verschiedene Hölzer. Die handgewebten Textilbezüge der Sitzmöbel stammen aus Italien.

