



Restaurant Lemsahler Hamburg

1
Im fensterlosen Wandabschnitt gibt die maßgefertigte Verkleidung dem Mobiliar einen stimmigen Rahmen. Für das Muster wurden Eichenstegplatten in den Stegert Möbelwerkstätten vertikal profiliert. Der Moonwalk Vorhangstoff von Carlucci schiebt sich am Morgen davor, um den Tag in den Raum treten zu lassen.

2
Die reduzierte Designsprache des hohen Nordens ist bereits im Windfang spürbar.

3
Während im Hauptraum Möblierung und Tischbeleuchtung maximal flexibel sind, ist die Anordnung der Tische im Nebenraum, dem Wintergarten, fixiert. Die tiefhängenden Pendelleuchten Pleat Box aus Keramik von Marset projizieren aufgrund ihrer LED-Technologie indirektes und blendfreies Licht.

4
Das Eichenholz der Wandverkleidung findet am Boden seine Fortsetzung. Eiche von Studiopark, tief gebürstet und naturgeölt, auf die Urtümlichkeit hier auf dem Land verweisend, als das passende Parkett für die Gäste aus aller Welt.



1



2



4

Wandgestaltung: Stegert Möbelwerkstätten GmbH | Bodenbeläge: Bauwerk Studiopark Parkett | Textilien: Carlucci Moonwalk-Vorhänge, Ludvig Svensson DAY, Gancedo New York Chrysler Marine Bankbezüge, Ludvig Svensson YRA Stuhlbezüge | Sitzmöbel: Team Hoff Bianna Polsterstuhl | Beleuchtung: Tala Voronoi II E27 Deckenleuchten, Marset Pleat Box Pendelleuchten



3

Nordisches Understatement

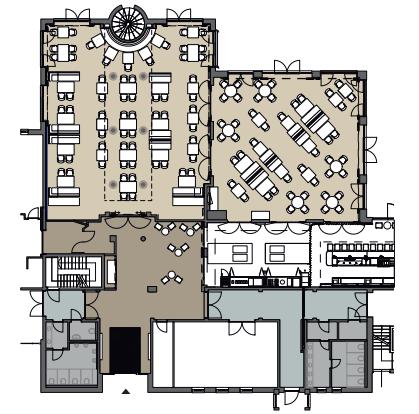
Nördlich der Hansestadt an der Elbe, im Tal der Alster mit seinen Naturschutzgebieten liegt das „Gutsrestaurant Lemsahler“ des „Steigenberger Hotel Treudenberg“. Inspiriert von den Geschichten und Schätzen Hamburgs gaben die Gestalter im Rahmen der Renovierung dem Sinn für Schönes hier einen neuen Raum.

Den Blick übers Wasser in die Ferne schweifen lassen, das sonore Tuten der Schiffshörner beim Einlaufen der Schiffe in den Hafen, während die kühle Brise des hohen Nordens dem Träumenden Geschichten aus fernen Ländern zuraunt. Die Geschäftigkeit der Stadt spüren, dem „Tor zur Welt“, das den zahlreichen Kaufleuten und Reisenden Gelegenheit gegeben hat, Spuren zu hinterlassen. Es war dieses „Hamburg-Gefühl“, wie die Gestalter der meierei aus München es nennen, das sie mit der Seele des Hotels behutsam im neu zu gestaltenden „Gutsrestaurant Lemsahler“ verweben wollten.

Denn die Gästehäuser des Hotels – Neubauten neben den alten Klinkerfassaden des Guts Hauses – gruppieren sich um verschiedene Innenhöfe, im Westen öffnet sich die Anlage zu den grünen Weiten des Golfplatzes. Hier spannt sich der Bogen von der ländlichen Schlichtheit und Ruhe zu dem lebhaften Treiben der nahen Hansestadt.

Vom großzügigen Foyer kommend betritt man den Hauptraum wo die hochwertigen, aber unaufdringlichen Materialien zum Verweilen einladen. Das tiefe Blau der gepolsterten Svensson-Stühle, dessen gewebter Stoff je nach Licht das Muster wandern lässt, gibt dem Raum gleichermaßen Ruhe wie die Eichenstegplatten an den Wänden mit ihrer gefrästen Oberfläche. Einzig die Decke erinnert an die opulent ausgestatteten Bürgerhäuser der Kaufleute am Nikolaifleet: Das Deckenmotiv aus dem späten 17. Jahrhundert wurde vom Museum für Hamburgische Geschichte als Fotodokumentation zur Verfügung gestellt und von der Marburger Tapetenfabrik als Tapete gedruckt. Es lässt den Blick entlang seiner historischen Malereien bis an die gegenüberliegende Seite des Raumes wandern.

An der Ostseite öffnen sich große Flügeltüren hin zum Nebenraum, der mit seiner Schlichtheit den Hintergrund für das Treiben auf dem Gelände des Guts hofs bildet. Die quadratische Grundfläche wird hier zoniert durch die mit einem Gancedo-Stoff gepolsterten Bänke, deren geometrisches Muster an New Yorker Art déco-Bauten erinnert. Und die Reise geht weiter ...



Dorothee Maier, Andreas Utzmeier

PROJEKTDDETAILS

INNENARCHITEKTUR
meierei Innenarchitektur | Design, München

GASTRONOMIE
Restaurant Lemsahler im Steigenberger Hotel Treudenberg Hamburg

FERTIGSTELLUNG
März 2020

GESAMTFLÄCHE
650 m²

GASTRAUM
370 m²

ARBEITSFLÄCHE
150 m²

PERSONEN IM SERVICE
4

ANZAHL SITZPLÄTZE
148

STANDORT
Lemsahler Landstraße 45
22397 Hamburg (D)

www.facebook.com/treudenberg